

# Kvartal 1, 2010

Telefonkonferens Stockholm den 29 april 2010

**Bure**  **Equity**

# Agenda

1. VÄSENTLIGA HÄNDELSE KVRTAL 1, 2010
2. RESULTAT PORTFÖLJBOLAGEN KVRTAL 1, 2010
3. FINANSIELL STÄLLNING
4. HÄNDELSE EFTER PERIODENS UTGÅNG
5. AKTIEN
6. BURE 2010
7. SAMMANFATTNING

# Agenda

1. VÄSENTLIGA HÄNDELSER KVARTAL 1, 2010
2. RESULTAT PORTFÖLJBOLAGEN KVARTAL 1, 2010
3. FINANSIELL STÄLLNING
4. HÄNDELSER EFTER PERIODENS UTGÅNG
5. AKTIEN
6. BURE 2010
7. SAMMANFATTNING

## Väsentliga händelser första kvartalet 2010

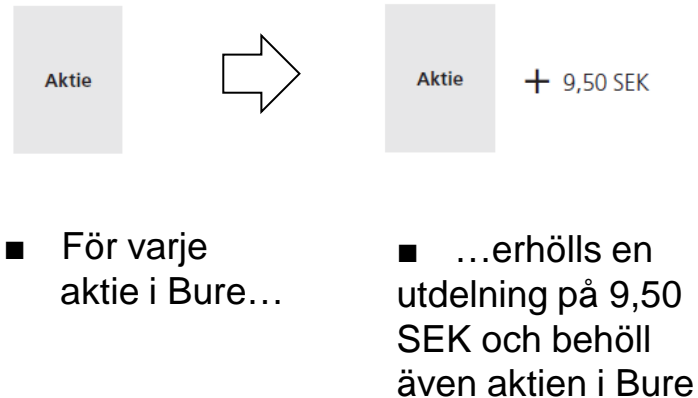
- Fusionen genomförd mellan Bure och Skanditek:
  - Bolagsverket godkände fusionen den 19 januari 2010
  - Tydlig fusionslogik i form av:
    - gemensam historia
    - likartade verksamheter
    - samsyn på förvaltningsmodell
    - Till dels gemensam ägarstruktur
  - Samgåendet är ett naturligt led i utvecklingen för båda bolagen
  - Nya Bure blir en starkare aktör på marknaden



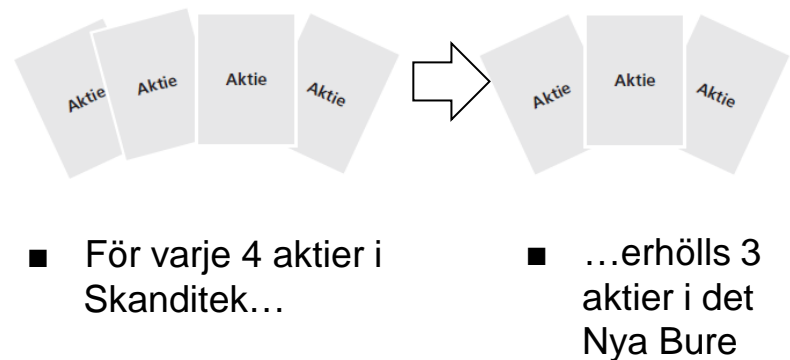
# Väsentliga händelser första kvartalet 2010

- En engångsutdelning till Bures aktieägare skedde innan fusionen på sammanlagt cirka 478 MSEK eller 9,50 SEK per aktie.
- Utbytesrelationen Skanditek-Bure var 4/3

## Vad hände med dina aktier - Bure



## Vad hände med dina aktier - Skanditek



## Väsentliga händelser första kvartalet 2010

- **Micronic** och Intel initierar ett samarbete kring LDI\* Nyemission i Micronic om 245 MSEK för att finansiera utveckling och marknadsföring av bolagets LDI-system.
- **Carnegie Investment Bank** har avyttrat kapitalförvaltningsverksamheten till ett nybildat bolag **Carnegie Asset Management** med huvudkontor i Köpenhamn.
- **Academedi**a, visade upp en stabil utveckling under första kvartalet. Omsättningen ökade med 16 % och rörelsemarginalen steg från 8,6 % till 11,8 %.



# Agenda

1. VÄSENTLIGA HÄNDELSER KVARTAL 1, 2010
2. RESULTAT PORTFÖLJBOLAGEN KVARTAL 1, 2010
3. FINANSIELL STÄLLNING
4. HÄNDELSER EFTER PERIODENS UTGÅNG
5. AKTIEN
6. BURE 2010
7. SAMMANFATTNING

## Omsättning portföljbolagen första kvartalet 2010

Nettoomsättning 2010			
Belopp i mkr	Tillväxt %	jan-mars 2010	jan-mars 2009
<b>Noterade Innehav</b>			
<b>AcadeMedia</b>	↑ 16%	606,4	520,9
<b>Micronic</b>	↓ -7%	158,9	171,7
<b>PartnerTech</b>	↓ -6%	557,4	594,0
<b>Vitrolife</b>	↗ 5%	75,3	71,8
<b>Onoterade bolag</b>			
<b>Carnegie Investment Bank</b>	↑ 65%	368,5	223,1
<b>Carnegie Asset Mgmt</b>	↑ 30%	148,6	114,0
<b>CMA Microdialysis</b>	↓ -22%	10,9	14,0
<b>Energoretea</b>	→ 0%	77,1	77,3
<b>Max Matthiessen</b>	↑ 11%	158,3	142,0
<b>Mercuri</b>	↓ -19%	145,9	179,1
<b>The Chimney Pot</b>	↓ -7%	27,2	29,3
<b>Theeducation</b>	↑ 29%	55,0	42,6

# EBITA portföljbolagen första kvartalet 2010

EBITA 2010			
Belopp i mkr	Tillväxt mkr	jan-mars 2010	jan-mars 2009
<b>Noterade innehav</b>			
<b>AcadeMedia</b>	↑ 27	71,3	43,9
<b>Micronic</b>	↑ 36	-69,8	-106,2
<b>PartnerTech</b>	↓ -11	-1,7	9,0
<b>Vitrolife</b>	↗ 1	10,0	8,8
<b>Onoterade bolag</b>			
<b>Carnegie Investment Bank</b>	↑ 186	80,6	-105,3
<b>Carnegie Asset Mgmt</b>	↑ 34	80,0	46,2
<b>CMA Microdialysis</b>	↘ -2	-7,0	-4,7
<b>Energoretea</b>	↗ 2	5,6	3,9
<b>Max Matthiessen</b>	↗ 10	42,9	33,0
<b>Mercuri</b>	↗ 3	-9,0	-11,9
<b>The Chimney Pot</b>	↗ 2	0,8	-1,0
<b>Theeducation</b>	↗ 5	4,0	-0,5

# Agenda

1. VÄSENTLIGA HÄNDELSER KVARTAL 1, 2010
2. RESULTAT PORTFÖLJBOLAGEN KVARTAL 1, 2010
- 3. FINANSIELL STÄLLNING**
4. HÄNDELSER EFTER PERIODENS UTGÅNG
5. AKTIEN
6. BURE 2010
7. SAMMANFATTNING

## Finansiell ställning 31 mars 2010

• Moderbolagets eget kapital	2 188 MSEK
• Soliditet	77 %
• Nettolånefordran, Moderbolag	386 MSEK
• Likvida medel tillgänglig för investering	~160 MSEK

• Börsvärde	2 358 MSEK
• Direktavkastning sedan årsskiftet	2,9 %
• Eget kapital per aktie, moderbolag	24,41 kr

# Agenda

1. VÄSENTLIGA HÄNDELSER KVARTAL 1, 2010
2. RESULTAT PORTFÖLJBOLAGEN KVARTAL 1, 2010
3. FINANSIELL STÄLLNING
- 4. HÄNDELSER EFTER PERIODENS UTGÅNG**
5. AKTIEN
6. BURE 2010
7. SAMMANFATTNING

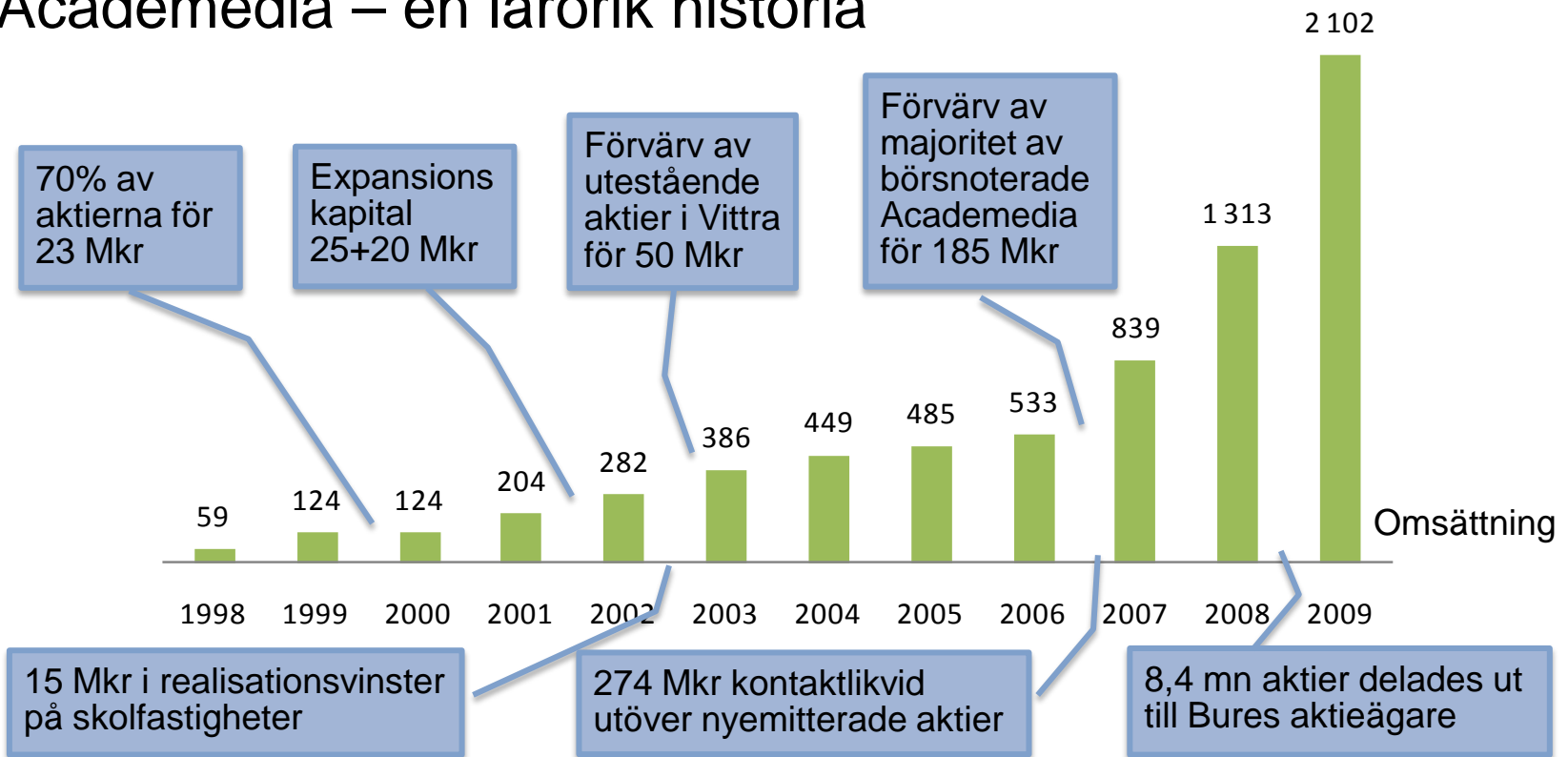
## Väsentliga händelser efter perioden utgång

- **Micronic**, extra bolagsstämma har fattat beslut om nyemission i Micronic om 245 MSEK för att finansiera utveckling och marknadsföring av bolagets LDI-system. Bure garanterar sin pro-rata andel om ca 93 mkr.
- **Academedias** har mottagit ett kontantbud från Providence på 170 kronor per aktie. Academedias budkommitté rekommenderar aktieägare att acceptera budet. Den 28 april lämnade EQT V ett konkurrerande bud på AcadeMedia om 190 kr kontant.



\* Laserbaserade litografilösningar för marknaden för elektronisk kapsling

## Academedias – en lärarhistoria



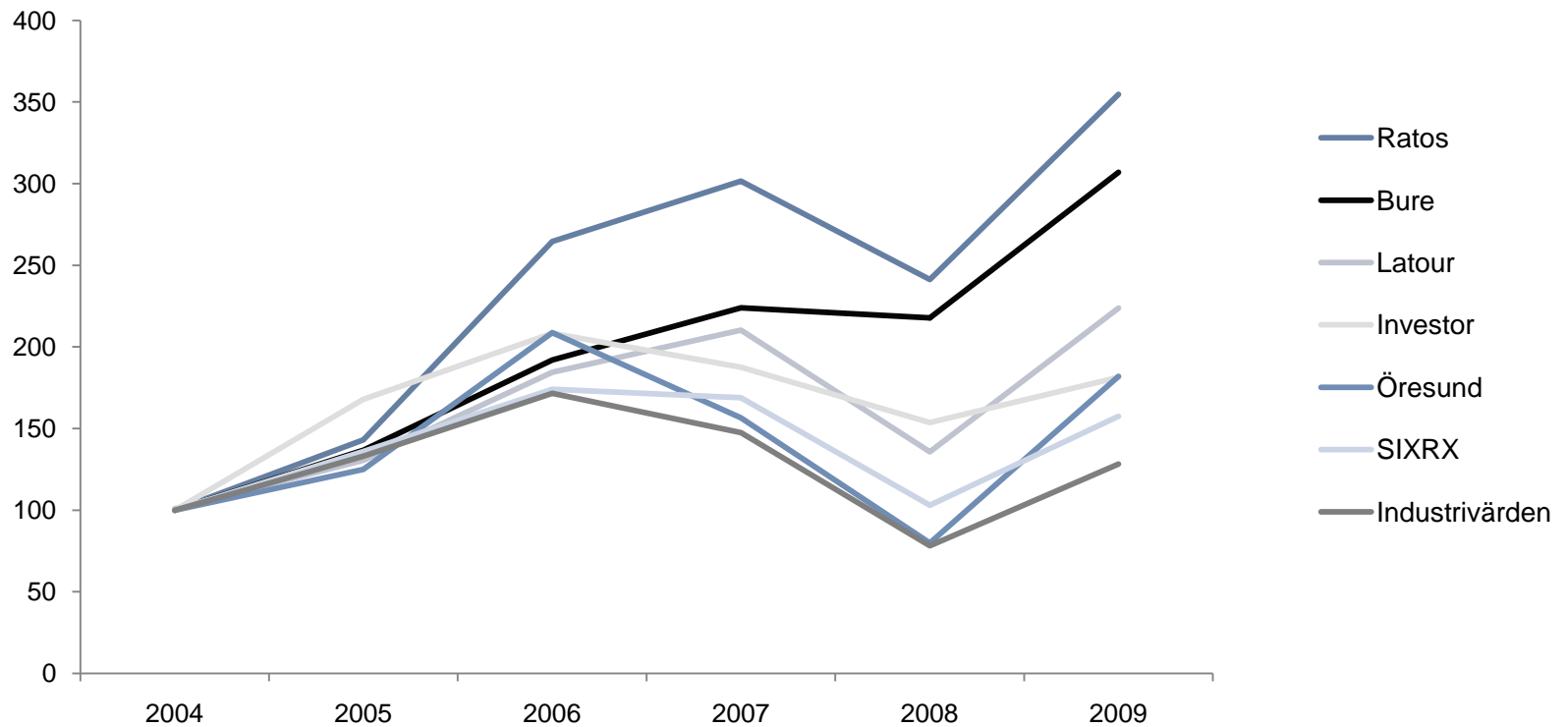
- Academedia omsatte 2,1 miljarder SEK år 2009 (CAGR 34%)
- Sammantaget har värde i Academedia innehavet vuxit från investering om ca 300 mkr till idag 1 450 mkr (Providence bud om 170 kr/aktie)
- Det motsvarar en IRR om 45% för Bures aktieägare

# Agenda

1. VÄSENTLIGA HÄNDELSER KVARTAL 1, 2010
2. RESULTAT PORTFÖLJBOLAGEN KVARTAL 1, 2010
3. FINANSIELL STÄLLNING
4. HÄNDELSER EFTER PERIODENS UTGÅNG
- 5. AKTIEN**
6. BURE 2010
7. SAMMANFATTNING

# Aktien

- Bure är näst efter Ratos i Totalavkastning över 5 år



# Agenda

1. VÄSENTLIGA HÄNDELSER KVARTAL 1, 2010
2. RESULTAT PORTFÖLJBOLAGEN KVARTAL 1, 2010
3. FINANSIELL STÄLLNING
4. HÄNDELSER EFTER PERIODENS UTGÅNG
5. AKTIEN
6. BURE 2010
7. SAMMANFATTNING

# Organisation

- Ny organisation i med säte i Stockholm
- VD – Patrik Tigerschiöld
- Förvaltningskostnaderna beräknas att minska ifrån ca 62 mkr till 30 mkr på årsbasis med full effekt 2011.

## Investerings- organisationen (4)

- VD
- 3 investeringsansvariga

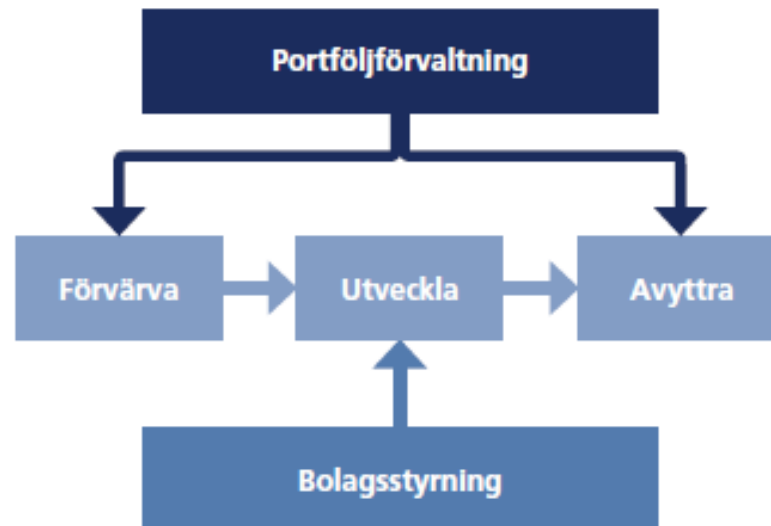
## Affärsstöd (2)

- CFO
- VD-sekreterare



## Bure 2010

- Bures affärsidé är att förvärva, utveckla och avyttra rörelsedrivande verksamheter så att:
  - Bures aktieägare får avkastning på investerat kapital
  - Portföljbolagen kontinuerligt kan utveckla sina respektive affärer på ett framgångsrikt sätt



# Portföljen idag



Academedia



*Max Matthiessen*

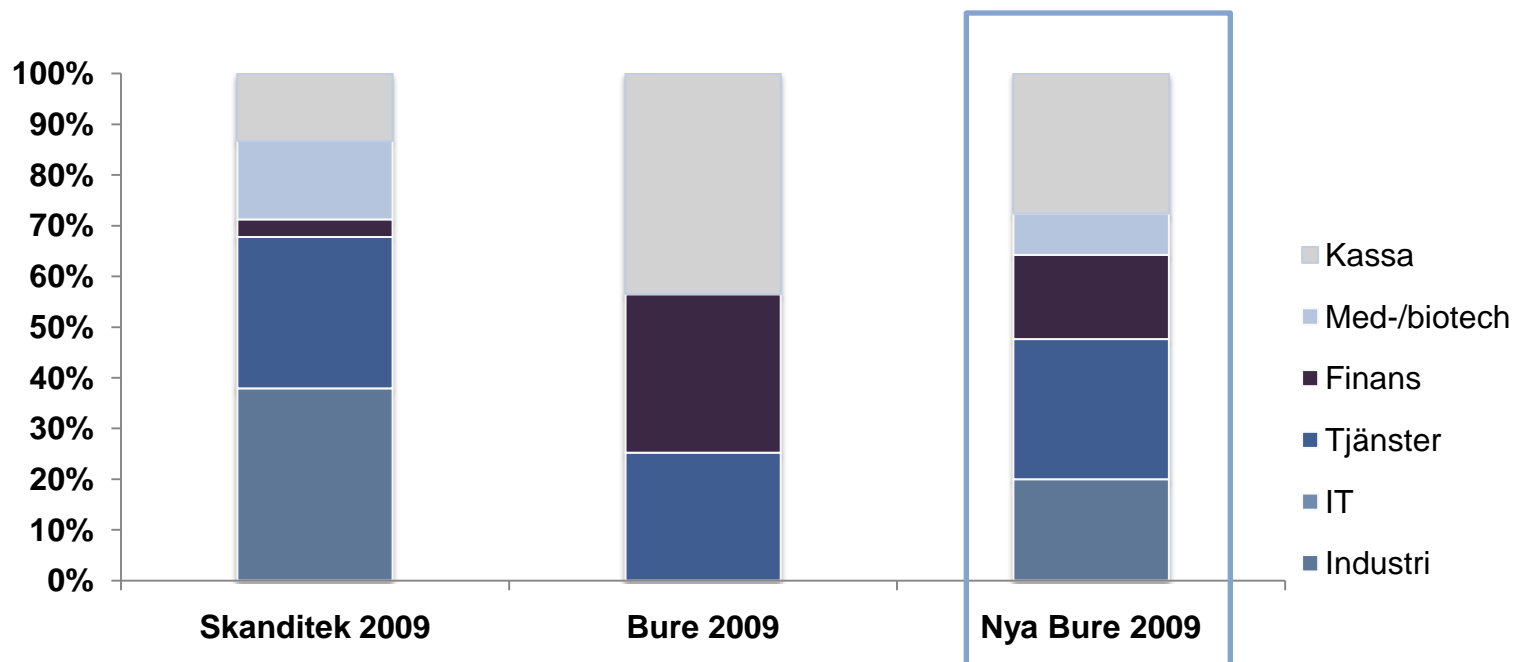


H. Lundén  
Holding



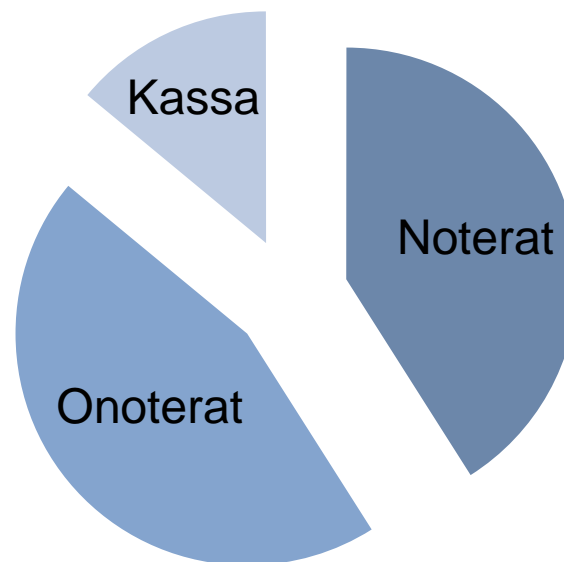
## Branschfördelning

- Diversifierad portfölj av noterade/onoterade, små / medelstora bolag som bedöms som särskilt intressanta ur ett tillväxt- och lönsamhetsperspektiv
- Ett attraktivt investeringsalternativ



## Värdefördelning i portföljen

- Ca 41 % är noterat
- Ca 45 % är onoterat
- Ca 14 % är likvida medel



# Agenda

1. VÄSENTLIGA HÄNDELSE KVRTAL 1, 2010
2. RESULTAT PORTFÖLJBOLAGEN KVRTAL 1, 2010
3. FINANSIELL STÄLLNING
4. HÄNDELSE EFTER PERIODENS UTGÅNG
5. AKTIEN
6. BURE 2010
7. SAMMANFATTNING

# Sammanfattning

- Spännande portfölj
- Stora möjligheter
- Hög aktivitet i bolagen
- Konjunkturrell återhämtning

